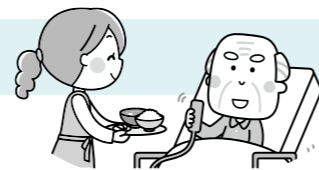


職員(主任ケアマネジャー)募集



- 応募資格=主任ケアマネジャーの資格を取得している者
- 業務内容=美里町地域包括支援センター業務(介護予防指導等)
- 採用予定日=平成31年7月1日(月)
- 勤務時間=午前8時30分~午後5時15分 週5日(土、日および祝日を除く)
※状況に応じて時間外、休日勤務あり
- 給 与=月給 170,100円(短大卒の初任給)
187,200円(大卒の初任給)
※医療や介護の専門的知識や経歴がある場合は月給に加算あり
- 諸 手 当=通勤手当、扶養手当、期末手当、勤勉手当など
※それぞれの手当の支給条件に応じて支給
- 募集人員=1名
- 保険関係=雇用保険、社会保険などに加入
- 採用試験=書類審査および面接試験
- 申込方法=市販の履歴書(顔写真貼付)に必要事項を記入のうえ、社会福祉協議会まで持参してください。
- 申込期限=3月29日(金) 午後5時まで

「介護者リフレッシュ旅行」のご案内



(公財)さいしん福祉財団では、自宅で高齢者などの介護を行っている家族のかたの慰労を目的に「介護者リフレッシュ旅行」を実施しています。
この旅行は、毎日介護に明け暮れ、なかなか外出もままならない介護者のかたに、日頃の疲れを癒していただき、明日からの活力を養っていただくための事業です。
今回、美里町・本庄市・神川町・上里町の介護者を対象に次のとおり1泊旅行を実施します。

- 期 日=6月12日(水)~13日(木) 1泊2日
- 出 発=美里町役場東側駐車場 午前7時20分(予定)
- 旅 行 先=福島県東山温泉「御宿 東鳳」 ☎0242-26-4141
- 参 加 費=無 料
※旅行中ショートステイ(デイサービス)を利用される場合、最高12,000円(最長4日間)を(公財)さいしん福祉財団が負担します。
- 対 象 者=美里町内に在住で高齢者や障害者等の在宅介護をおおむね週3日以上行っている介護者
- 募集人員=7名(先着順)
- 募集方法=3月18日(月)から参加申込書により受付を開始します。
※参加申込書は社会福祉協議会の窓口にて用意してある他、ホームページからもダウンロードできます。(http://www.misatoshakyo.jp/)

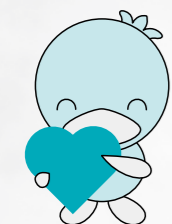
(公財)さいしん福祉財団とは?
埼玉縣信用金庫が創立50周年を記念して設立した財団です。高齢者や病気療養者などの在宅介護を行っている家族のかたへの福祉向上と援助、慰労を目的に事業を行っています。

善意のご寄付、ありがとうございます

寄付金(敬称略)

●東児玉中学校 昭和39年度 卒業生一同 13,677円

皆様からいただいたご厚情は、社会福祉事業のために活用させていただきます。ありがとうございました。



平成30年度 赤い羽根共同募金運動 (地域歳末たすけあい募金含む)



あたたかい気持ちに感謝します

地域の皆さまにご協力いただき実施しております『赤い羽根共同募金運動』(運動期間:平成30年10月1日~平成31年3月31日)では、町民の皆さまや法人・事業所・学校から多くの募金をお寄せいただきました。誠にありがとうございました。

平成30年度 赤い羽根共同募金実績(単位:円) 平成31年2月1日現在

募 金 種 別	赤い羽根共同募金	地域歳末たすけあい募金	合 計
戸 別 募 金	1,248,500	1,050,900	2,299,400
法 人 募 金	111,446		111,446
学 校 募 金	9,139		9,139
職 域 募 金	355,118	35,500	390,618
個人大口募金	300		300
合 計	1,724,503	1,086,400	2,810,903

共同募金の使いみち

◎赤い羽根共同募金

翌年度(平成31年度)、埼玉県内および美里町内の福祉活動の推進に活用されます。くわしくは次のホームページへ www.akaihane.or.jp

◎地域歳末たすけあい募金

この貴重な浄財は、配分委員会で町内の生活困窮該当世帯(45世帯)に援護金として贈ることが決定され、民生委員さんを通じて配分させていただきました。

ボランティア活動保険更新のお知らせ
安心してボランティア活動ができるように、ボランティア活動保険の加入をおすすめしています。今年度の補償期間は3月31日(日)までとなります。新年度の加入希望者は手続きをお願いします。
平成31年度年間保険料

■基本タイプ	■天災タイプ
Aプラン 350円	Aプラン 500円
Bプラン 510円	Bプラン 710円

児玉警察署と「見守りネットワーク」に関する覚書を締結

1月31日、児玉警察署と社会福祉協議会が「見守りネットワーク」に関する覚書を締結しました。今後は相互が連携・協力を深め、地域の安全に関する情報を共有し、高齢者や子供たちを狙った犯罪の防止に取り組みなど、安全と安心を確保するためのネットワークを構築していきます。

