

10月1日から 赤い羽根共同募金運動が始まります

今年も赤い羽根共同募金運動が10月1日から全国一斉に始まります。

美里町社協には埼玉県共同募金会美里町支会が設置されていて、共同募金事業も推進しています。皆さまのご協力によって集められた募金は、埼玉県内および美里町内の福祉活動の推進や災害時の支援に活用されます。



個人の皆さまから自発的な協力のもと寄付をいただく

個人募金



地域の皆さまにご協力いただく

戸別募金



企業や団体、官公庁などで働く皆さまにご協力いただく

職域募金



企業や店舗の賛同による

法人募金



子どもたちが、福祉を学ぶための入り口としてご協力いただく

学校募金

美里町支会

送金

埼玉県共同募金会

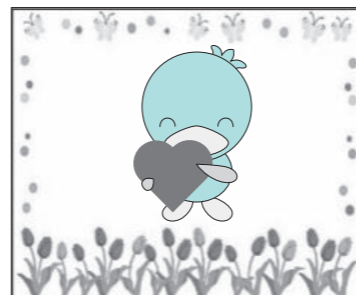
美里町社協（市町村社協）
各市町村の福祉活動の推進に活用

県内の福祉施設や
災害支援活動などに助成

生理用品を配布しています

新型コロナウイルス感染症の影響で、収入が減少したかたやひとり親家庭などで生活に困っている町民を対象に生理用品の配布をしています。右記の画像を提示していただくだけで受け取れます（このページをそのまま持参、またはスマホなどで画像を撮って提示も可）。氏名などの確認もありません。

お気軽に美里町社協（遺跡の森館内）へお越しください。



LINE 始めました!! ぜひご登録ください

LINE ID ▶ @936pa



QRコード ▶

美里町社協の事業について
随時お知らせします☆



福祉教育体験学習サポーター養成講座を実施しました

福祉体験学習（車いす体験や高齢者疑似体験など）の際、活動をお手伝いしてもらうためのサポーターの養成講座を開催しました。

当日は、寿々乃舞氏による「車いすでの生活について」の講話後、福祉体験（車いす体験、高齢者疑似体験、白杖体験）を実施し、指導のポイントや注意点などを学びました。

今後、サポーター登録者は、美里町社協とともに、子どもたちが福祉への関心を持ってもらう活動に取り組みます。



寿々乃氏の講話



車いす体験



高齢者疑似体験



白杖体験

「夏休みボランティア・体験プログラム」活動報告

社会福祉の関心を高め、ボランティア活動に参加できるきっかけづくりのために、町内の小学生から大学生の夏休み期間を利用して施設ボランティアや福祉体験会（ポッチャ体験会・点字体験会）などを実施しました。

今回は施設ボランティア14名、福祉体験会19名の参加がありました。

施設ボランティア

ポッチャ体験会

点字体験会



施設ボランティアや福祉体験会の参加者は、「保育士の仕事を体験でき、園児との接しかたなど勉強になった」「また参加したい」「実際に体験することで興味がさらにわいた」と感想を話してくれました。

※予定していた「災害について知ろう」は新型コロナウイルス感染症の影響により中止になりました。

フードドライブ事業へのご協力ありがとうございました

7月15・16日の2日間でフードドライブ事業を実施しました。

町民の皆さまや明治安田生命相互会社本庄営業所、JA埼玉ひびきの美里万葉の里直売所から食品や日常生活用品など約300点の寄付をいただき、新型コロナウイルスの影響で収入が減少したかたや、ひとり親家庭など希望された世帯に配布しました。

この事業はSDGsのフードロスの削減にも繋がります。みんなで輪を広げていきましょう。

