



この「社協コーナー」は共同募金の配分を受けて掲載しています。

社協ってな～に？



社協とは「社会福祉協議会」の略です。社協は、

「地域福祉の推進を図る住民主体の民間福祉団体」です。

地域の皆さまや区長、民生委員・児童委員、ボランティアなどの関係団体や行政の協力を得て、子どもから高齢者まで一人ひとりが安心して暮らせる「住みよい福祉のまち」を目指す民間組織です。

<美里町社協の主な事業>

- 高齢者福祉事業…ひとり暮らし高齢者の支援、地域サロンの活動支援など
- 各種募金活動…日本赤十字社社資募集、赤い羽根共同募金、地域歳末たすけあい募金、義援金など
- ボランティア普及事業…ボランティアセンター運営、ボランティア養成講座、夏のボランティア体験など
- リサイクル事業…切手ハガキ・ペットボトルキャップ・コンタクトレンズケース・未使用のこども服など
- 低所得者福祉事業…生活困窮者に対する相談、フードパントリーなど
- 資金貸付事業…福祉資金貸付、生活福祉資金貸付（埼玉県社協）など
- 福祉教育の推進…児童・生徒に向けた福祉体験学習の実施など
- 福祉・ボランティア団体への支援…老人クラブ、遺族会、赤十字奉仕団、高齢者いきいき活動応援団、傾聴ボランティアなど

高齢者いきいきサロン（通いの場）の活動紹介！！

「高齢者いきいきサロン」とは、地域住民が主体となり運営を行い、地域の集会所で月1回程度実施している誰でも参加できる通いの場です。ご近所との繋がりを作る機会や健康維持のためにも「高齢者いきいきサロン」に出かけて楽しい時間を過ごしてみませんか。

社協では依頼があった場合、ボランティアの派遣やレクリエーショングッズの貸出などの支援をしています。今回は3ヶ所のサロンをご紹介します！今後も各地域のサロンの様子を掲載していきます。

下見玉



古郡



円良田



下見玉…いきいき活動応援団による運動や間違い探しなどの脳トレを実施しています。

古郡…毎月、様々なボランティアを招き、運動や健康講座などを実施しています。

円良田…いきいき活動応援団による運動や間違い探しなどの脳トレ、茶話会を実施しています。

※地域によって開催状況や内容が異なります。お問合せください。

フードパントリー(食品&生活用品の配布と募集)

フードパントリーとは、ご家庭や企業から食品や生活用品を提供していただき、希望者に無償でお渡しする活動です。家にある余剰食品を「もったいない」から「ありがとう」に変身させませんか。こうした活動は、フードロス削減をはじめとした社会問題解消の手助けにもなっています。

食品などの配布日(食品などを希望しているかた)

- ・ 7月 19 日(金) 午前9時～午後5時
- ・ 7月 20 日(土) 午前9時～正午

○対象者

- ・ ひとり親世帯
- ・ 家計急変や物価高騰などの理由で生活にお困りのかた

※ご希望のかたは7月12日(金)までに電話または社協 LINEQR コードから必ず申込みください。

(LINE 申込み方法… 友だち追加後、トーク画面から①「フードパントリー申込」を入力)
②住所③氏名④電話番号を入力の上、申込みください。



LINE
QRコード

食品・生活用品の募集について(食品などを提供していただけるかた)

<受付場所>

①美里町社協 (遺跡の森館内)

食品・生活用品：6月10日(月)～7月12日(金) 午前9時～午後5時
野菜：7月18日(木) 午前9時～午後5時

②東児玉公民館

食品、生活用品、野菜：7月18日(木) 午後1時30分～3時



募集している食品・生活用品

- ・ お米 (精米日が記載されているもの)、パックご飯、レトルト食品、インスタント食品、乾物、缶詰
- ・ お菓子、飲料 (アルコールを除く)・洗剤、ティッシュなどの日用品
- ※常温保存が可能で、賞味期限・消費期限が3か月以上ある未開封の食品・未使用の日用品

「高齢者いきいき活動応援団」研修会の開催

「高齢者いきいき活動応援団」は、地域の通いの場などに出向いて運動や脳トレを行うボランティアです。新規のかたも歓迎します。興味、関心のあるかたはお気軽に申込みください。

【日 時】 7月4日(木) 午前10時～正午

【場 所】 美里町コミュニティセンター 大ホール

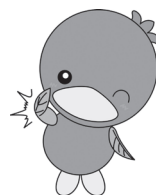
【内 容】 (1) 福祉を学ぼう～介護の話と福祉用具体験会～
(2) 情報交換会、応援団からの運動紹介など

【募集人数】 20名

【講 師】 福祉用具ワールド 福祉用具専門相談員

【申 込 み】 6月21日(金)までに電話または社協 LINEQR コードから申込みください。

(LINE 申込み方法… 友だち追加後、トーク画面から①「応援団申込」を入力②住所③氏名)
④電話番号を入力の上、申込みください。



LINE
QRコード